

ĐẠI HỌC QUỐC GIA TP.HCM
TRUNG TÂM
DỊCH VỤ VÀ XÚC TIẾN ĐẦU TƯ
Số: 85/TTDV&XTĐT-QTDA
V/v điều chỉnh hướng tuyến xe buýt
trong khu Đô thị ĐHQG-HCM

CỘNG HÒA XÃ HỘI CHỦ NGHĨA VIỆT NAM
Độc lập – Tự do – Hạnh phúc

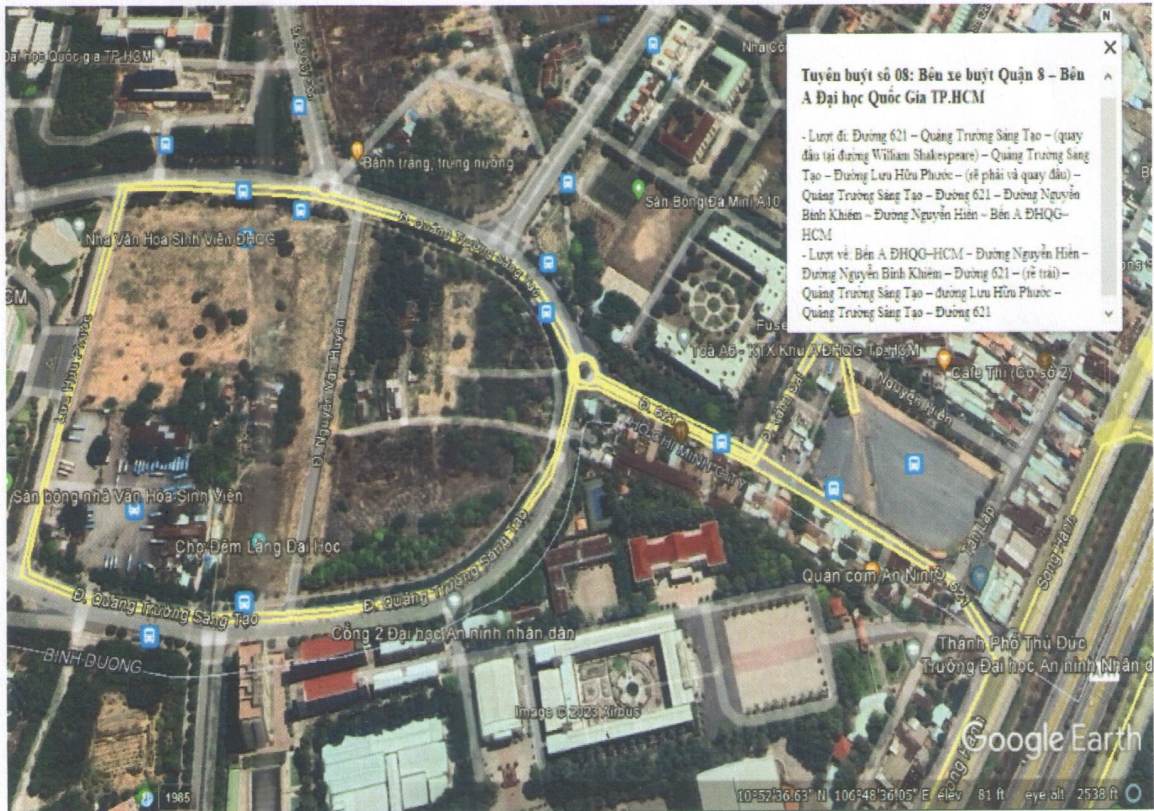
Thành phố Hồ Chí Minh, ngày 11 tháng 9 năm 2023

Kính gửi: Các đơn vị thành viên và trực thuộc ĐHQG-HCM

Căn cứ Quyết định số 955/QĐ-SGTVT ngày 08/9/2023 của Sở Giao thông Vận tải Thành phố Hồ Chí Minh về việc điều chỉnh nội dung công bố hoạt động của các tuyến xe buýt có trợ giá số 8, 10, 19, 30.

Bằng văn bản này, Trung tâm Dịch vụ và Xúc tiến đầu tư (Trung tâm) xin thông báo đến các đơn vị thành viên và trực thuộc Đại học Quốc gia Thành phố Hồ Chí Minh (ĐHQG-HCM) về việc điều chỉnh hướng tuyến xe buýt số 8, 10, 19, 30 trong khu Đô thị ĐHQG-HCM như sau:

1. Tuyến buýt số 08: Bến xe buýt Quận 8 – Bến A ĐHQG-HCM



– **Lượt đi:** Bến xe buýt Quận 8 – Quốc lộ 50 – cầu Nghi Thiên Đường – Đường Tùng Thiện Vương – cầu Chà Và – Đường Hải Thượng Lãn Ông – quay đầu – Đường Triệu Quang Phục – Đường Hải Thượng Lãn Ông – Đường Châu Văn Liêm – Đường

Hồng Bàng – Đường Lý Thường Kiệt – Đường Hoàng Văn Thụ – Đường Phan Đăng Lưu – Đường Bạch Đằng – Đường Xô Viết Nghệ Tĩnh – Quốc lộ 13 – Đường Phạm Văn Đồng – Đường Kha Vạn Cân – Đường Võ Văn Ngân – Ngã tư Thủ Đức – Xa lộ Hà Nội – Quốc lộ 1 – quay đầu trên cầu vượt – **Đường 621 – Quảng Trường Sáng Tạo – (quay đầu tại đường William Shakespeare) – Quảng Trường Sáng Tạo – Đường Lưu Hữu Phước – (rẽ phải và quay đầu) – Quảng Trường Sáng Tạo – Đường 621 – Đường Nguyễn Bình Khiêm – Đường Nguyễn Hiền – Bến A ĐHQG-HCM.**

– **Lượt về: Bến A ĐHQG-HCM – Đường Nguyễn Hiền – Đường Nguyễn Bình Khiêm – Đường 621 – (rẽ trái) – Quảng Trường Sáng Tạo – đường Lưu Hữu Phước – Quảng Trường Sáng Tạo – Đường 621 – Đường song hành bờ Nam Quốc lộ 1 – Quốc lộ 1 – Xa lộ Hà Nội – Ngã tư Thủ Đức – Đường Võ Văn Ngân – Đường Kha Vạn Cân – Đường Phạm Văn Đồng – Quốc lộ 13 – Đường Đinh Bộ Lĩnh – Đường Bạch Đằng – Đường Phan Đăng Lưu – Đường Hoàng Văn Thụ – Đường Phan Đình Giót – Đường Phan Thúc Duyện – Đường Trần Quốc Hoàn – Đường Hoàng Văn Thụ – Đường Xuân Diệu – Đường Xuân Hồng – Đường Trường Chinh – Đường Lý Thường Kiệt – Đường Hồng Bàng – Đường Châu Văn Liêm – cầu Chà Và – Đường Cao Xuân Dục – Đường Tùng Thiện Vương – cầu Nhị Thiên Đường – Quốc lộ 50 – Bến xe buýt Quận 8.**

2. Tuyến buýt có trợ giá số 10: Bến A ĐHQG-HCM – Bến xe Miền Tây



– **Lượt đi: Bến A ĐHQG-HCM – Đường Nguyễn Hiền – Đường Nguyễn Bình Khiêm – Đường 621 – (rẽ trái) – Quảng Trường Sáng Tạo – đường Lưu Hữu Phước – Quảng Trường Sáng Tạo – Đường 621 – Đường Song hành bờ Nam Quốc lộ 1 – Quốc lộ 1 – Xa lộ Hà Nội – đường Võ Nguyên Giáp – Đường Điện Biên Phủ – Đường Đinh Tiên Hoàng – Đường Võ Thị Sáu – Đường 3/2 – Đường Nguyễn Tri Phương – Đường Ngô Gia Tự – Đường Hồng Bàng – Đường Châu Văn Liêm – Đường Hải Thương Lãn Ông – Đường Lê Quang Sung – Đường Phạm Đình Hổ – Đường Hậu Giang – Đường Kinh Dương Vương – Bến xe Miền Tây.**

– **Lượt về:** Bến xe Miền Tây – Đường Kinh Dương Vương – Đường Hậu Giang – Đường Thập Mười – Đường Hải Thượng Lãn Ông – Đường Châu Văn Liêm – Đường Hồng Bàng – Đường An Dương Vương – Đường Nguyễn Tri Phương – Đường 3/2 – Đường Lý Thái Tổ – Đường Điện Biên Phủ – đường Võ Nguyên Giáp – Xa lộ Hà Nội – Quốc lộ 1 – quay đầu trên cầu vượt – Quốc lộ 1 – **Đường 621** – **Quảng Trường Sáng Tạo** – (quay đầu tại đường William Shakespeare) – **Quảng Trường Sáng Tạo** – **Đường Lưu Hữu Phước** – (rẽ phải và quay đầu) – **Quảng Trường Sáng Tạo** – **Đường 621** – **Đường Nguyễn Bình Khiêm** – **Đường Nguyễn Hiền** – **Bến A ĐHQG-HCM**.

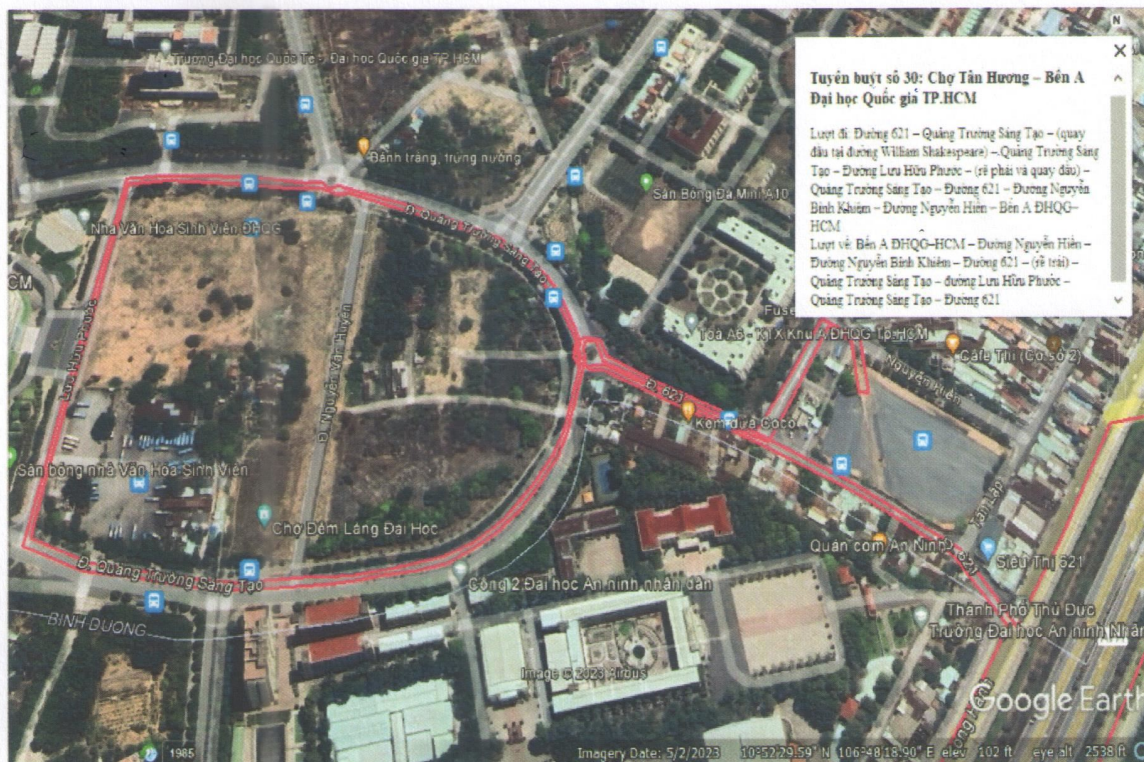
3. Tuyến buýt có trợ giá số 19: Bến Thành – Bến A ĐHQG-HCM



– **Lượt đi:** Bến xe buýt Sài Gòn – Đường Phạm Ngũ Lão – Đường Yersin – Đường Trần Hưng Đạo – Đường Hàm Nghi – Đường Hồ Tùng Mậu – Đường nhánh S2 – Đường Tôn Đức Thắng – Đường Hai Bà Trưng – Đường Lê Duẩn – Đường Đinh Tiên Hoàng – Đường Nguyễn Thị Minh Khai – Đường Xô Viết Nghệ Tĩnh – Quốc lộ 13 – Quốc lộ 1 – (Trạm 2) – Đường Song Hành – Quay đầu trên cầu vượt – Quốc lộ 1 – **Đường 621** – (**Quảng Trường Sáng Tạo** – (quay đầu tại đường William Shakespeare) – **Quảng Trường Sáng Tạo** – **Đường Lưu Hữu Phước** – (rẽ phải và quay đầu) – **Quảng Trường Sáng Tạo** – **Đường 621** – **Đường Nguyễn Bình Khiêm** – **Đường Nguyễn Hiền** – **Bến A ĐHQG-HCM**.

– **Lượt về:** **Bến A ĐHQG-HCM** – **Đường Nguyễn Hiền** – **Đường Nguyễn Bình Khiêm** – **Đường 621** – (rẽ trái) – **Quảng Trường Sáng Tạo** – **đường Lưu Hữu Phước** – **Quảng Trường Sáng Tạo** – **đường 621** – Song hành bờ Nam Quốc lộ 1 – Quốc lộ 1 – (Trạm 2) – (nhánh rẽ phải) – Quốc lộ 1 – Quốc lộ 13 – Đường Đinh Bộ Lĩnh – Đường Nguyễn Xí – Đường Ung Văn Khiêm – Đường D2 – Đường Điện Biên Phủ – Đường Xô Viết Nghệ Tĩnh – Đường Nguyễn Thị Minh Khai – Đường Nguyễn Bình Khiêm – Đường Lê Duẩn – Đường Hai Bà Trưng – Đường Tôn Đức Thắng – Đường Hàm Nghi – Đường Lê Lai – Bến xe buýt Sài Gòn.

4. Tuyến buýt có trợ giá số 30: Chợ Tân Hương – Bến A ĐHQG-HCM.



– **Lượt đi:** Bến xe buýt cư xá Nhiều Lộc – Đường Lê Thúc Hoạch – Đường Bình Long – Đường Tân Hương – Đường Độc lập – Đường Lũy Bán Bích – Đường Âu Cơ – Đường Trương Công Định – Đường Trường Chinh – (Ngã tư Bảy Hiền) – Đường Cách Mạng Tháng 8 – Đường Điện Biên Phủ – Đường Phạm Ngọc Thạch – Đường Lê Duẩn – Đường Nguyễn Bình Khiêm – Đường Nguyễn Hữu Cảnh – (Cầu Sài Gòn) – đường Võ Nguyên Giáp – (Trạm 2) – Đường Song Hành – Quay đầu trên cầu vượt – Đường Song Hành – **Đường 621 – Quảng Trường Sáng Tạo – (quay đầu tại đường William Shakespeare) – Quảng Trường Sáng Tạo – Đường Lưu Hữu Phước – (rẽ phải và quay đầu) – Quảng Trường Sáng Tạo – Đường 621 – Đường Nguyễn Bình Khiêm – Đường Nguyễn Hiền – Bến A ĐHQG-HCM.**

– **Lượt về:** **Bến A ĐHQG-HCM – Đường Nguyễn Hiền – Đường Nguyễn Bình Khiêm – Đường 621 – (rẽ trái) – Quảng Trường Sáng Tạo – đường Lưu Hữu Phước – Quảng Trường Sáng Tạo – Đường 621 – Song hành bờ Nam Quốc lộ 1 – Quốc lộ 1 – (Trạm 2) – đường Võ Nguyên Giáp – Cầu Sài Gòn – đường vòng dưới chân cầu Sài Gòn – Cầu vượt Nguyễn Hữu Cảnh – đường Nguyễn Hữu Cảnh – Đường Tôn Đức Thắng – Đường Lê Duẩn – Đường Phạm Ngọc Thạch – Đường Võ Thị Sáu – Đường Cách Mạng Tháng 8 – (Ngã tư Bảy Hiền) – Đường Hoàng Văn Thụ – Đường Xuân Diệu – Đường Xuân Hồng – Đường Trường Chinh – Đường Trương Công Định – Đường Âu Cơ – Đường Lũy Bán Bích – Đường Độc lập – Đường Tân Hương – Đường Bình Long – Đường Lê Thúc Hoạch – Bến xe buýt cư xá Nhiều Lộc.**



Trung tâm thông báo các đơn vị thành viên và trực thuộc ĐHQG-HCM được biết.
Mọi chi tiết vui lòng liên hệ ThS. Phan Nhật Tân – Phó Trưởng phụ trách phòng Quản trị
- Dự án, SĐT: 0934944834 – Mail: pntan@vnuhcm.edu.vn.

Trân trọng./.

Nơi nhận:

- Như trên;
- Ban Giám đốc ĐHQG-HCM (để b/c);
- Trung tâm QLGTCC TP.HCM (để biết);
- Liên hiệp HTX Vận tải Tp.HCM (để biết);
- Tổng công ty Xe khách Sài Gòn (để biết);
- Lưu: VT, QT-DA.

GIÁM ĐỐC



Trần Minh Cường